



L'UNICA SOLUZIONE INFORMATICA INTEGRATA PER LA GESTIONE AMMINISTRATIVA DELLA BASE MILITARE

ESIGENZE E OBIETTIVI

Il modello tipico di Base Militare, quale struttura della Pubblica Amministrazione e in particolare del Ministero della Difesa, ha bisogno di soddisfare diverse esigenze, non solo dal punto di vista Operativo in senso stretto, ma anche dal punto di vista Logistico e Amministrativo. Ogni membro del personale in organico (FEO), infatti, unito a quello ospite (in Aggregazione), usufruisce di vari servizi di accoglienza integrati con le sue attività specifiche nell'ambito della struttura stessa.

Uno dei servizi di cui il suddetto personale più comunemente usufruisce è la Mensa. Dapprima collegata al Magazzino Viveri, negli anni, e infine con più recenti disposizioni, tale struttura ha iniziato a gestire sempre più in modo autonomo le proprie risorse, acquistando i pasti necessari per il personale presente in campo; a tal proposito scambia i dati informativi sul personale stesso con il Servizio Amministrativo Locale e con le strutture da cui gerarchicamente essa dipende. Con l'avvento di CONSIP, la gestione Amministrativa delle Mense si è spostata in una diversa direzione, ma le problematiche rimangono inalterate.

Lo stesso Servizio Amministrativo, come diretta conseguenza, ha bisogno di gestire in tempi brevissimi e tramite l'aiuto delle strutture satelliti presenti nella stessa Base Militare, una serie di informazioni sulle presenze effettive in campo del personale, in modo da consentire, ogni mese, una corretta assegnazione dei fondi per la Mensa.

Nel caso di Personale di Truppa di Leva, i Volontari di Ferma Annuale e Breve, tali informazioni si integrano ulteriormente fra loro in modo da determinare i rispettivi salari, le indennità e le imposte correlate.

IL SOFTWARE

Il prodotto software GETRUS nasce nel 2001 con l'intento di coprire appieno tutte queste esigenze. In continuo sviluppo, per adeguarsi alle modifiche delle norme vigenti, si pone i seguenti obiettivi principali:

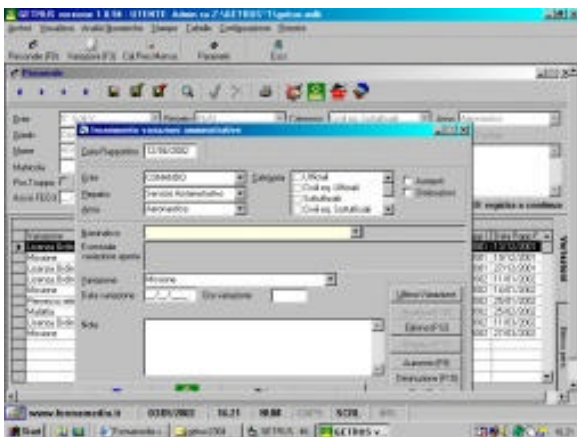
- ❑ l'archiviazione anagrafica del personale in forza effettiva presso la Base Militare;

- ❑ l'inserimento periodico delle Variazioni Amministrative e dei Servizi Giornalieri H24, necessarie per il calcolo della presenza effettiva agli orari di consumo dei pasti (personale "Avente Diritto al Pasto");
- ❑ l'inserimento dei pasti effettivamente consumati dal personale stesso;
- ❑ la gestione delle razioni speciali consumate e non inerenti al personale in FEO ("Personale di Passaggio" e "Razioni K");
- ❑ la stesura mensile del Fogli Assegni Mensa;
- ❑ la stesura del Foglio Assegni Truppa con le specifiche sulle paghe, le indennità, le ritenute e le imposte.

Oltre a queste caratteristiche, il prodotto comprende una serie di elaborazioni statistiche più complesse e articolate necessarie per una gestione completa delle attività amministrative:

- ❑ Calendari mensili dei Pasti effettivamente consumati dal Personale, divisi in Colazioni, Pranzi, Cene, suddivisi per persona;
- ❑ Specchi numerici mensili, trimestrali e semestrali sul numero di Pasti consumati dal Personale;
- ❑ Elenchi del personale divisi per reparto, categoria ecc.
- ❑ Stampa delle buste paga (per la Truppa)

Tutte le informazioni possono essere gestite da una singola postazione di lavoro, ma il software può essere anche utilizzato da due o più postazioni distinte, se l'inserimento delle variazioni amministrative e il rispettivo inserimento dei pasti consumati è compito di operatori differenti dislocati su postazioni remote. Tramite rete o floppy disk i dati possono essere tranquillamente allineati fra le postazioni e, non per ultimo, operazioni di congruenza eliminano ogni possibilità di errori dovuti, ad esempio, all'inserimento inavvertito di pasti consumati da persone assenti (per malattia).



RISERVATEZZA

L'accesso al programma è limitato solo agli utenti autorizzati, tramite la richiesta di un nome utente e di una password. Un amministratore di rete può assegnare i codici agli utenti, gestendone autorizzazioni e privilegi sulla base delle operazioni che essi possono effettuare, consentendo loro di scegliersi una password individuale e strettamente riservata.

NORMALIZZAZIONE DEI DATI

Il punto di forza di GETRUS è la completa configurabilità dei dati di supporto, ossia, tutti quei dati di inserimento frequente (es. i reparti, i gradi, le categorie, le qualifiche, tipi di variazioni) che hanno la necessità di essere trascritti sempre nelle stesse modalità. Per una corretta interpretazione dei dati, infatti, le elaborazioni statistiche e le rispettive stampe richiedono obbligatoriamente la normalizzazione dei dati di supporto, che vanno quindi predefiniti all'atto della configurazione iniziale del software.

Altri parametri sono configurabili allo stato iniziale dei lavori o durante le successive operazioni di inserimento e/o elaborazione dati e riguardano principalmente tariffe per il calcolo degli assegni mensa e delle paghe della truppa (Alcuni esempi: miglioramento vitto, doppio miglioramento vitto, integrazione, valore della razione giornaliera, rischio, paga giornaliera).