



## La prima gestione teatrale integrata pienamente con Internet!

@TEATRO è un programma gestionale completo, nato per soddisfare totalmente tutte le esigenze nate dalla prenotazione biglietti in un teatro, dal biglietto venduto al botteghino (sbigliettamento), alle prenotazioni individuali, agli abbonamenti.

Semplice e comodo da usare, dotato di interfaccia standard Microsoft®, si integra con tutte le applicazioni Windows in modo da accelerare al massimo la fase di apprendimento del prodotto anche per chi non ha piena conoscenza del mondo dell'informatica e dei computer.

### CARATTERISTICHE TECNICHE

- Completa personalizzazione dei dati generali utilizzati nella gestione delle prenotazioni: riduzioni, tipi di poltrona e **provenienze di vendita** (concerterie, negozi di prevendita ecc.)
- Definizione della struttura degli spettacoli e delle stagioni teatrali, con generazione manuale e automatica di tutte le possibili tipologie di prezzo, classificate per giorno, orario dello spettacolo, tipo di poltrona e riduzione.
- Gestione anagrafica dei clienti da utilizzare per le prenotazioni individuali dei biglietti e degli abbonamenti.
- Mappa contestuale personalizzata dal nostro personale tecnico all'atto dell'acquisto della prima licenza d'uso; tramite una gestione dei colori completamente configurabile dall'utente, è possibile immediatamente mostrare e stampare la mappa con tutti i posti occupati per un determinato spettacolo, la provenienza della prenotazione, il nome del cliente, la riduzione applicata e il prezzo. La mappa è affiancata, sul video, da una serie di dati statistici che individuano immediatamente il numero di posti occupati o gli incassi, suddivisi per provenienza, tipo posto o riduzione.
- Prenotazione abbonamenti e biglietti (in numero illimitato) con conferma immediata o differita, inserimento dell'acconto sull'importo complessivo, verifica immediata dei posti già occupati grazie anche alla consultazione in tempo reale della mappa contestuale.
- Gestione dello sbigliettamento, con prenotazione veloce **in tempo reale** dei biglietti venduti al botteghino, utilizzando unicamente la mappa contestuale, agendo su di essa con pochi clic del mouse o tramite la **Prenotazione Manuale Multipla** che consente di prenotare più biglietti in sequenza inserendo direttamente le coordinate delle poltrone.
- Interazione bidirezionale con il modulo **Gestione Teatrale Internet**, disponibile come modulo esterno personalizzabile, per l'aggiornamento automatico dei listini prezzi, e la ricezione periodica delle prenotazioni on-line (*Modulo Future*).
- Archivio dei dipendenti del teatro, per uso amministrativo (*Modulo Avanzato/Future*).
- Contabilità amministrativa semplificata, con gestione della prima nota e del bilancio; interazione, tramite floppy, con i dati provenienti dalla vendita dei biglietti (*Modulo Avanzato/Future*).
- Compatibilità massima con gli archivi di **Microsoft® Access™** per ottenere il massimo dell'affidabilità e della velocità.

## REQUISITI MINIMI (CONSIGLIATI)

PC IBM o compatibile Pentium 166MHz (Pentium II a 233MHz)  
32Mb RAM (64Mb RAM)  
HD con 100Mb di spazio libero (300Mb)  
Windows 95/98/ME/NT/2000  
Connessione a Internet per modulo prenotazioni on-line

## SOLUZIONI PROPOSTE (IVA esclusa)

### MODULO BASE

Gestione Biglietti e Abbonamenti e personalizzazione Mappa Contestuale

€ 599,00

### MODULO AVANZATO

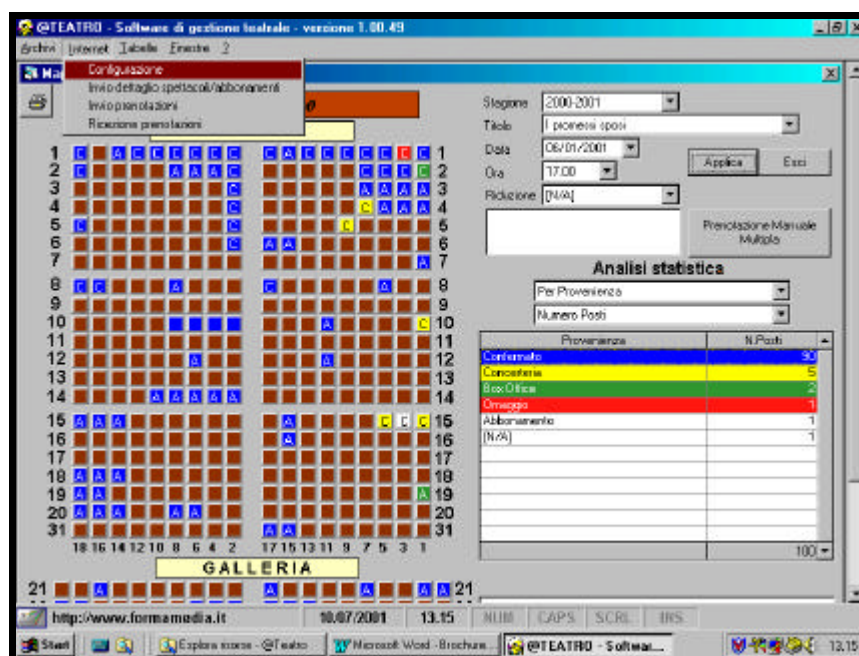
Come Modulo Base, con Gestione Contabilità amministrativa

€ 899,00

### MODULO FUTURE

Come Modulo Avanzato, con Modulo Gestione Teatrale Internet  
comprensivo di realizzazione sito e affitto dominio 2° livello per 12 mesi

€ 999,00



Per chi acquista il programma abbinato ad un Personal Computer FORMAMEDIA di adeguate caratteristiche, viene applicato uno sconto del 30% sul modulo scelto.

## PER INFORMAZIONI



### Formamedia s.r.l.

Via Domenico Fontana 39 – 80128 NAPOLI

Tel./Fax 081.5799803 (ore 10-18)

Punti di informazione mobili: 338.4259928 – 329.1148088 – 339.8885180

INTERNET: <http://www.formamedia.it> – [info@formamedia.it](mailto:info@formamedia.it)